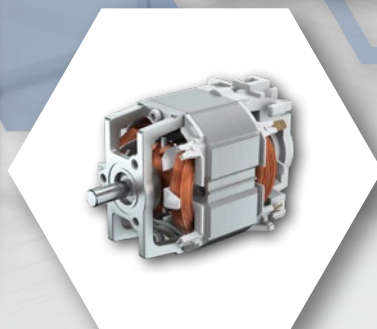
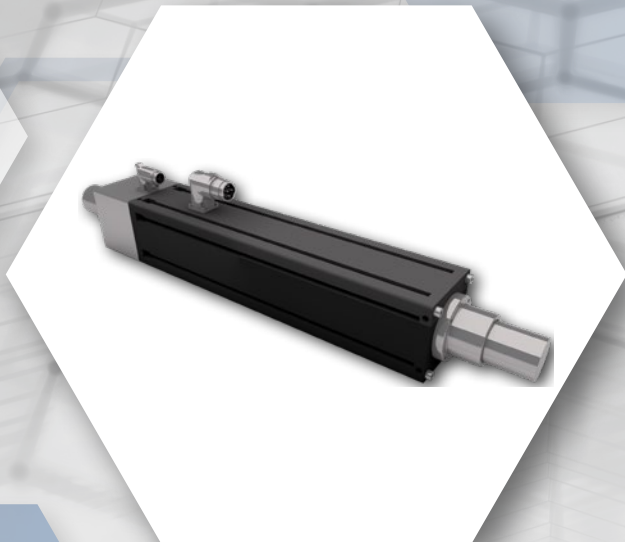
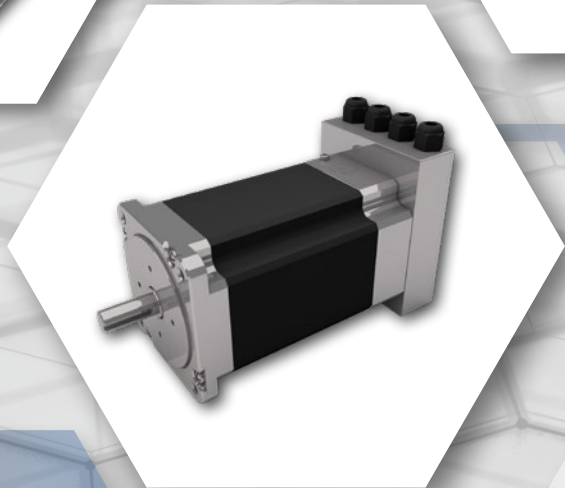
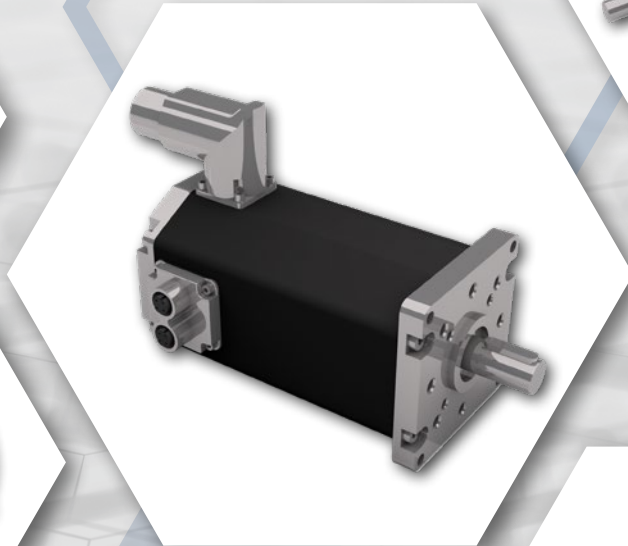
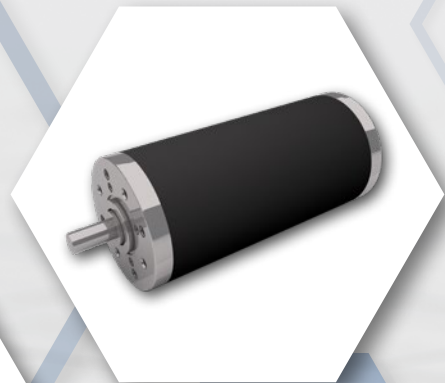


MOTORS | GEARBOXES
BLOWERS | CONTROLLERS
2025/26



Your manufacturer for smart, efficient and networked drive technology

Main locations:

Dunkermotoren:

» Bonndorf in the Black Forest

MAE:

» Peschiera Borromeo, Italy

Drive solutions up to 5000 W peak output
One-Stop-Shop - everything from one source

Ihr Hersteller für smarte, effiziente und vernetzte Antriebstechnik

Hauptstandorte:

Dunkermotoren:

» Bonndorf im Schwarzwald

MAE:

» Peschiera Borromeo, Italien

Antriebslösungen bis 5000 W Spitzenabgabeleistung
One-Stop-Shop - alles aus einer Hand

>> Our responsibility/ Unsere Verantwortung

Our planet - Our responsibility

» **Energy class IE4/ IE5**

Our brushless DC servo motors are more efficient than specified for motors of Energy Class IE4 or IE5 (Super/ Ultra Premium Efficiency).

» **Reduced emission production ISO 50001**

Dunkermotoren and MAE continues to make extensive improvements at its factories to reduce CO₂ emission.

Unser Planet - Unsere Verantwortung

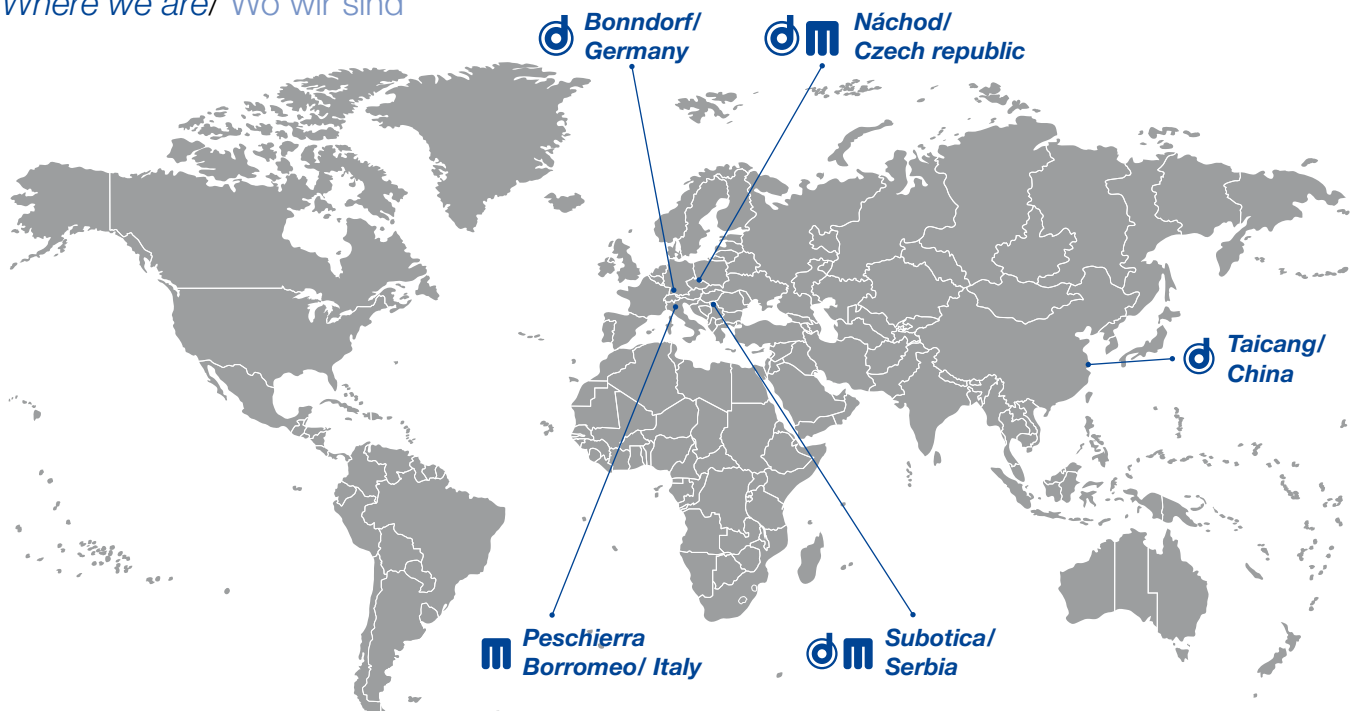
» **Energieklasse IE4/ IE5**

Unsere bürstenlosen DC-Servomotoren sind effizienter, als die für Motoren spezifizierte Energieklasse IE4 oder IE 5 (Super/ Ultra Premium Efficiency).

» **Emissionsreduktion während der Produktion ISO 50001**

Die Dunkermotoren GmbH und MAE sind kontinuierlich bestrebt, den CO₂-Ausstoß während des Produktionsprozesses zu senken.

>> Where we are/ Wo wir sind





Application Examples

- » **Warehouse Automation**
- » Pallet Shuttle
- » Automated Vehicles...
- » **Packaging Industry**
- » Strapping
- » Packaging Lines...
- » **Semiconductors and Electronics**
- » SMT Assembly
- » PCB Assembly/ Placement...
- » **Food and Beverage**
- » Weighing Systems
- » PET Bottle Forming Process...
- » **Power Generation and Supply**
- » Switchgear
- » Outdoor Cleaning Robots...
- » **Agriculture**
- » Farming Robot
- » Forage Harvester...
- » **Mass Transit/Motive**
- » Train Station
- » Bus...
- » **Healthcare and Laboratory**
- » Patient Care
- » Imaging Analysis...
- » **Building Automation**
- » Elevator Doors
- » Platform Equipment...
- » **Lifestyle and Cleaning**
- » Floor Scrubber/ Scrubber Dryer
- » Wet and dry Vacuum Cleaners...

Beispiele für Anwendungen

- » **Intralogistik und Förderfahrzeuge**
- » Shuttle Systeme
- » AGVs/AGCs/AMRs...
- » **Verpackungsindustrie**
- » Umreifung
- » Verpackungs-Linien...
- » **Halbleiter und Elektronik**
- » SMT Bestückung
- » Leiterplatten Montage...
- » **Food and Beverage**
- » Wäge Systeme
- » Aufschneider...
- » **Stromerzeugung und Versorgung**
- » Schaltanlagen
- » Outdoor Reinigungsroboter...
- » **Agrartechnik**
- » Sämaschinen
- » Feldhäcksler...
- » **Bahn und Fahrzeuge**
- » Bahn
- » Kommunalfahrzeuge...
- » **Medizin- und Labortechnik**
- » Medizinische Bildgebung
- » Medizinische Pumpen...
- » **Gebäudeautomatisierung**
- » Aufzugtüren
- » Plattform Ausrüstung...
- » **Lifestyle and Cleaning**
- » Reinigungsroboter
- » Scheuersaugmaschinen...

DC & AC motors

» Series GR

Brush-type commutated DC motors from Dunkermotoren are notable for robust and maintenance-free design, longer life than commutated motors from other manufacturers, motor insulation class E, extremely high short time overload capacity of the motor and especially high quality due to fully automated production lines. The DC motors can be combined with control electronics, gearboxes, brakes and encoders in a modular system to provide a flexible, adaptable, market-oriented solutions.

» Series BG

Brushless motors (EC motors) from Dunkermotoren are notable for very long lifetime, high efficiency, dynamic acceleration, robust design, high overload capability and protection class up to IP65. Combined in a modular system with control gearboxes, brakes and encoders, these electronically commutated DC motors provide a flexible, adaptable, market-oriented solution. Following electronic variants are available:

» dCore integrated hall sensors

» dGo integrated commutation electronics with speed input and I/Os

» dMove integrated controller for speed- and current control operation. Control through field bus or I/Os

» dPro integrated sinusoidal servo controller and integrated high resolution encoders for speed- positioning- and current control operation. Control through field bus, industrial ethernet, I/Os or stand-alone operation

» Series KD/ DR

Dunkermotoren offers single-phase AC motors of the series KD and three-phase AC motors of the series DR. The motors can be combined with brakes and gearboxes

» Series DU

Developed in four frame sizes and different stack lengths, the MAE universal motors are highly versatile and utilized in a wide range of applications. This motor range is configured for either mains voltage AC or low voltage DC supply, with motor insulation CL 155 (F) and double insulation optional. The MAE universal motors are available with customization to the shaft design, cooling system, end brackets and further value enhancing features. UL approval is available upon request.

» Series BL

The MAE electronically commutated brushless motors are offered in both internal rotor and external rotor designs, and are ideal for various industrial and ventilation market applications which require long service life in combination with high performance. MAE brushless motors deliver superior efficiency and the two available diameters can be provided with either hall sensors or sensor-less commutation. Assembled with encoders, brakes and gearboxes, this brushless motor range provides a stand-alone and flexible modular solution.

DC & AC Motoren

» Baureihe GR

Bürstenbehaftete Gleichstrom-Kollektormotoren von Dunkermotoren zeichnen sich aus durch ein robustes Design, Wartungsfreiheit, eine höhere Lebensdauer als Kollektormotoren vieler anderer Hersteller, Isolierstoffklasse E, extrem hohe Kurzzeitüberlastfähigkeit und höchste Qualität aufgrund vollautomatisierter Fertigungsstrecken. Die Gleichstrommotoren ergeben im Baukastensystem zusammen mit Regelelektroniken, Getrieben, Bremsen und Istwertgebern ein flexibles, anpassungsfähiges und marktorientiertes Sortiment.

» Baureihe BG

Die bürstenlosen Dunkermotoren (EC-Motoren) der Baureihe BG zeichnen sich aus durch eine hohe Lebensdauer, einen hohen Wirkungsgrad, dynamisches Motorverhalten, hohe Überlastfähigkeit und Schutzklasse bis zu IP65. Die elektronisch kommutierten Gleichstrommotoren ergeben im Baukastensystem zusammen mit Getrieben, Bremsen und Istwertgebern ein flexibles, anpassungsfähiges und marktorientiertes Sortiment. Dabei sind folgende Varianten integrierter Elektronik erhältlich:

» dCore Hallsensoren integriert

» dGo Integrierte Kommutierungselektronik für ungeregelten Betrieb

» dMove Integrierter Controller für Drehzahl- und Stromregelbetrieb. Ansteuerung über Bus oder E/As (Stand-alone)

» dPro Integrierter Servo-Controller für vektorgeregelten Drehzahl-, Positionier- und Stromregelbetrieb. Integrierter hochauflösender Geber. Ansteuerung über Bus, Industrial Ethernet, E/As (Stand-alone)

» Baureihe KD/DR

Dunkermotoren bietet einphasige AC-Motoren der Baureihe KD sowie dreiphasige AC-Motoren der Baureihe DR an. Die Motoren sind in Kombination mit Bremsen und Getrieben erhältlich.

» Baureihe DU

Die in vier Baugrößen und verschiedenen Paketlängen entwickelten MAE-Universalmotoren sind äußerst vielseitig und können in einer Vielzahl von Anwendungen eingesetzt werden. Diese Motorenreihe ist entweder für Netzspannung (AC) oder Niederspannung (DC) konfiguriert, mit Motorisolierung CL 155 (F) und optionaler Doppelisolierung. Die MAE-Universalmotoren sind mit kundenspezifischer Wellenausführung, Kühlsystem, Endhalterungen und weiteren wertsteigernden Merkmalen erhältlich. Die UL-Zulassung ist auf Anfrage erhältlich.

» Baureihe BL

Die elektronisch kommutierten bürstenlosen MAE-Motoren werden sowohl mit Innen- als auch mit Außenrotor angeboten und sind ideal für verschiedene Industrie- und Lüftungsanwendungen, die eine lange Lebensdauer in Kombination mit hoher Leistung erfordern. Die bürstenlosen MAE-Motoren bieten einen hervorragenden Wirkungsgrad, und die beiden verfügbaren Durchmesser können entweder mit Hall-Sensoren oder sensorloser Kommutierung ausgestattet werden. Zusammen mit Encodern, Bremsen und Getrieben bietet diese bürstenlose Motorreihe eine eigenständige und flexible modulare Lösung.

Permanent Magnet DC

» Series PM

The MAE permanent magnet DC motors utilize a two-pole design, and are available in various stack heights. These motors are configured for either mains voltage AC or low voltage DC supply, with insulation CL 155 (F), and are available in highly customized mechanical configurations including the shaft design, end brackets, cooling system and further value enhancing features. Combinations with gearboxes, encoders, brakes, EMC components and liquid-pump heads are also available on request.

Stepper

» Series ST

Offered in the three main NEMA sizes, the well-known MAE hybrid stepper motors are available in different performances configurations. According to the application requirements, MAE can provide a motor with superior torque. MAE stepper motors are suitable for accurate open loop positioning applications, or high performances closed loop systems when fitted with our encoder. Further customization is available including gearboxes, brakes, shaft detail, lead-wire connector assemblies and more.

Following electronic variants are available:

» Stepper sGo integrated electronic with step & direction, microstepping and low-noise mode

» STE integrated electronic with step & direction, speed & position control, digital inputs and control through CANopen or EtherCAT

Linear systems

» Series SL | CASM | LS

Dunkermotoren offers a wide spectrum of linear drive technology. Whether tubular linear motors for highly dynamic positioning tasks or spindle systems with thrust forces in the range of kilo Newton, we offer a wide portfolio of maintenance free linear systems. Three types cover a wide range of adjustment and positioning tasks and are used in industrial automation, medical technology or in lab-/ testing equipment.

By the means of easy-to-use software tools, our linear products can be adapted to your application, even as alternative to classical pneumatics cylinders /axis. Due to the high efficiency of the units, running costs can be reduced to a minimum, which also leads to environmental protection in the long term.

Permanent Magnet DC

» Baureihe PM

Die MAE-Permanentmagnet-Gleichstrommotoren sind zweipolig aufgebaut und in verschiedenen Baulängen erhältlich. Diese Motoren sind entweder für Netzspannungs-Wechselstrom- oder Niederspannungs-Gleichstromversorgung konfiguriert, mit Isolierung CL 155 (F), und sind in hochgradig kundenspezifischen mechanischen Konfigurationen erhältlich, einschließlich Wellendesign, Endhalterungen, Kühlsystem und weiteren wertsteigernden Merkmalen. Kombinationen mit Getrieben, Encodern, Bremsen, EMV-Komponenten und Flüssigkeitssumpfenköpfen sind ebenfalls auf Anfrage erhältlich.

Schrittmotoren

» Baureihe ST

Die bekannten MAE-Hybrid-Schrittmotoren werden in den drei wichtigsten NEMA-Größen angeboten und sind in verschiedenen Leistungskonfigurationen erhältlich. Je nach den Anforderungen der Anwendung kann MAE einen Motor mit überragendem Drehmoment liefern. MAE-Schrittmotoren eignen sich für präzise Positionieranwendungen mit offenem Regelkreis oder für hochleistungsfähige Systeme mit geschlossenem Regelkreis, wenn sie mit unseren Encodern ausgestattet sind. Weitere kundenspezifische Anpassungen sind möglich, wie z. B. Getriebe, Bremsen, Wellenausschnitte, Kabelanschlüsse und vieles mehr.

Dabei sind folgende Varianten integrierter Elektronik erhältlich:

» Stepper sGo Integrierte Kommutierungselektronik mit Step & Direction, Microstepping und geräuscharmen Modus

» STE Integrierte Kommutierungselektronik mit Step & Direction, Drehzahl- und Positionsregelung, digitale Eingänge und Ansteuerung über CANopen oder EtherCAT

Linearsysteme

» Baureihen SL | CASM | LS

Dunkermotoren bietet ein breites Spektrum an Linearer Antriebstechnik. Mit stangengeführten Direktlinearmotoren für hochdynamische Positionieraufgaben oder Spindelsystemen mit Schubkräften im Kilonewton Bereich bieten wir ein breites Portfolio an wartungsfreien Linearsystemen an. Drei Baureihen eignen sich für eine Vielzahl von Verstell- bzw. Positionieraufgaben und werden in der Industrieautomatisierung, Medizintechnik oder in Labor/Prüfanlagen eingesetzt.

Über einfache Software Tools lassen sich unsere Linearprodukte an Ihre Applikation, auch als Alternative zu klassischen Pneumatik Zylinder/Achsen, konfigurieren. Durch den hohen Wirkungsgrad der Einheiten werden laufende Betriebskosten auf einem Minimum gesenkt und schonen langfristig die Umwelt.

Blowers

Blowers Universal AC/DC

» Series BU and TU

The MAE blower systems based on universal brushed motors are largely used in the cleaning market as well as other industrial applications. The MAE universal blower systems are available with different fan housing diameters, multiple fan stages, in ThruFlow or ByPass design, for dry or wet applications, with tangential or peripheral air exhaust.

Blowers can be designed for either main voltage AC or low voltage DC supply, standard motor insulation CL 155 (F), superior lifetime operation, with the best in class energy efficiency system, according to the new ECO design standard. UL approval and double insulation on request.

Blowers Brushless AC/DC

» Series BB and TB

The MAE range of electronically commutated brushless blowers provide extended service life with superior energy efficiency and high air-power density, and can be utilized in a wide variety of industrial and medical applications. MAE brushless blower models are available for either low voltage DC or AC single phase input, including units configured for universal AC input (100-240V 50/60Hz), while the high output 312 mm blower model can operate from 400 V 3-phase supply. Integrated control electronics make it possible to fully control the blower speed via an analogue or PWM command signal, with an on-board potentiometer used to set the required max. speed. Tachometer and failure outputs can be provided to monitor the blower status, while customized mechanical and electrical configurations are also available upon request.

Gebläse

Gebläse Universal AC/DC

» Baureihe BU and TU

Die MAE-Gebläsesysteme auf der Basis von Universal-Bürstenmotoren werden vor allem in der Reinigungsbranche sowie in anderen industriellen Anwendungen eingesetzt. Die MAE-Universalgebläsesysteme sind mit verschiedenen Gebläsegehäusedurchmessern, mehreren Gebläsestufen, in Durchfluss- oder ByPassausführung, für Trocken- oder Nassanwendungen, mit tangentialem oder peripherem Luftaustritt erhältlich. Die Gebläse können sowohl für die Versorgung mit Wechsel- als auch mit Niederspannung ausgelegt werden. Sie sind standardmäßig mit der Motorisolierung CL 155 (F) ausgestattet und zeichnen sich durch eine hohe Lebensdauer aus, wobei sie das beste Energieeffizienzsystem ihrer Klasse gemäß dem neuen ECO-Design Norm haben. UL-Zulassung und doppelte Isolierung auf Anfrage.

Gebläse Bürstenlos AC/DC

» Baureihe BB und TB

Die elektronisch kommutierten bürstenlosen Gebläse der MAE-Reihe bieten eine verlängerte Lebensdauer bei überlegener Energieeffizienz und hoher Luftleistungsdichte und können in einer Vielzahl von industriellen und medizinischen Anwendungen eingesetzt werden. Die bürstenlosen Gebläsemodelle von MAE sind entweder für einphasigen Niederspannungs-Gleichstrom- oder Wechselstrom-Eingang erhältlich, einschließlich Einheiten, die für universellen Wechselstrom Eingang (100-240V 50/60Hz) konfiguriert sind, während das 312 mm Gebläsemodell mit hoher Leistung an einer 400 V 3-Phasen-Versorgung betrieben werden kann. Die integrierte Steuerelektronik ermöglicht die vollständige Steuerung der Gebläsedrehzahl über ein analoges oder PWM-Befehlssignal, mit einem eingebauten Potentiometer zur Einstellung der gewünschten max. Drehzahl. Zur Überwachung des Gebläsestatus können Tachometer- und Störungsausgänge bereitgestellt werden. Auf Anfrage sind auch kundenspezifische mechanische und elektrische Konfigurationen möglich.

Product classification

■ Preferred series

In addition to the stock program, Dunkermotoren offers a comprehensive product portfolio, which is also available in small quantities and with short delivery times. These articles are marked blue in this catalogue.

■ Standard products

Standard products are generally available, but may be subject to minimum order quantities, longer delivery times during product ramp-up, or, depending on the combinatorics in the modular system, may require a technical review. These items are marked yellow in this catalogue.

■ On request

Products "on request" are usually non-standard products and are only available for projects after individual case examination.

■ ECO standards

Blowers provides efficiency of international standards.

Produktklassifizierung

■ Vorzugsreihe

Über das Lagerprogramm hinaus bietet Dunkermotoren ein umfassendes Produktportfolio, welches auch in Kleinmengen und mit kurzen Lieferzeiten verfügbar ist. Diese Artikel sind im vorliegenden Katalog blau markiert.

■ Standardprodukte

Standardprodukte sind grundsätzlich verfügbar, können jedoch Mindestbestellmengen unterliegen, im Produkthanlauf mit längeren Lieferzeiten verbunden sein, oder abhängig von der Kombinatorik im modularen System eine technische Überprüfung erfordern. Diese Artikel sind im vorliegenden Katalog gelb markiert.

■ Auf Anfrage

Produkte „auf Anfrage“ sind in der Regel keine Standardprodukte und nur nach Einzelfallprüfung für Projekte erhältlich.


■ ECO Standard




Der Wirkungsgrad der Gebläse erfüllt internationale Standards.

Find a large selection of these products in our **stock program** below this link:
www.dunkermotoren.com/en/konfigurator/
Eine große Auswahl dieser Produkte finden Sie in unserem **Lagerprogramm** unter:
www.dunkermotoren.de/de-de/konfigurator.



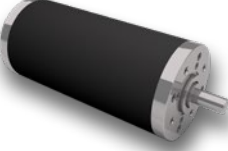


GR brush type DC/ GR-Bürstenbehaltete Gleichstrommotoren (DC)

		
Series/ Baugröße	GR 30	GR 42
Stack length/ Baulänge	x10 / x20 / x45	x25 / x40
Nominal output power/ Abgabeleistung (W)	3-10.3	14.1-20.8
Nominal voltage/ Nennspannung (VDC)	12 / 24 / 40	12 / 24 / 40
Nominal speed/ Nennzahl (rpm)	2500-3600	3100-3750
Nominal torque/ Nennmoment (Nm)	0.01-0.037	0.038-0.057

External controller/ Externe Regler 	BGE 6005 A	BGE 5510 dPro
		BGE 6005 A
Encoder/ Encoder 	RE 30 (TI)	RE 30 (TI)
	RE 22	RE 56 (TI)
		RE 20
Brakes/ Bremsen 	E 38 R	E 38 R
Magnetic pulse encoder/ Magnetische Impulsgeber 	MG 2	ME 52
		MG 2
Planetary gearbox/ Planetengetriebe 	PLG 32	PLG 42 K
	PLG 30	PLG 42 S
	PLG 42 K	PLG 52 EB/ HT
	PLG 42 S	PLG 32
Right-angle gearbox/ Winkelgetriebe 		SG 45
		SG 62
IP Hood/ IP Schutzhaube		IP54





» GR brush type DC/ GR-Bürstenbehaffete Gleichstrommotoren (DC)

		
GR 53	GR 63 / GR 63S	GR 80
x30 / x58	x25 / x55	x40 / x80
35.7-61.4	44.5-126	97.5-221
12 / 24 / 40 / 60	12 / 24 / 40 / 60	12 / 24 / 40 / 48 / 60
3000-4000	2700-3750	2700-3500
0.09-0.17	0.133-0.34	0.345-0.63

BGE 5510 <i>dPro</i>	BGE 5510 <i>dPro</i>	BGE 5510 <i>dPro</i>
BGE 6005 A	BGE 6005 A	
RE 30 (TI)	RE 30 (TI)	RE 30 (TI)
RE 20	RE 20	RE 20
RE 56 (IT)	RE 56 (IT)	RE 56 (TI)
E 90 R schwach	E 90 R	E 90 R
E 46 A	E 46 A	E 100 R
E 100 R	E 100 R	E 105 A
E 105 A	E 105 A	
ME 52	ME 52	ME 80
PLG 52 EB/ HT	PLG 52 EB/ HT	PLG 75 EP/ HT
PLG 42 S	PLG 63 EP	PLG 60
PLG 52 H	PLG 52 H	PLG 63 EP/ HT
	PLG 60	PLG 95
	PLG 63 HT	
	PLG 75 EP/ HT	
SG 62	KG 80	STG 65
KG 80	STG 65	SG 120
SG 65	SG 80	
SG 80	SG 120	
SG 85	SG 65	
	SG 85	
IP54	IP54	IP54

 Preferred series/ Vorzugsreihe
 Standard product/ Standardprodukt
 On request/ auf Anfrage
 See notes page 7/ Hinweise siehe S. 7

» BG brushless DC/ BG-Bürstenlose Gleichstrommotoren (DC)

				
Series/ Baugröße	BGA 22	BG 32	BG 42	BG 62
Stack length/ Baulänge	x22	x10 / x20	x15 / x30	x30 / x45 / x60
Nominal output power/ Dauerabgabeleistung (W)	6.2-25.8	11 / 20	40 / 65	110 / 182 / 274
Nominal voltage/ Nennspannung (VDC)	24	12 / 24	12 / 24	24 / 40
Nominal speed/ Nenn Drehzahl (rpm)	3500-12000	3500-4000	3330-3630	3000-3350
Nominal torque/ Nenn Drehmoment (Nm)	0.019-0.021	0.0267 / 0.0479	0.108 / 0.172	0.20 / 0.27 / 0.36
Version/ Ausführung	dCore dGo	dCore KI	dCore dGo KI	dCore
Interfaces/ Schnittstellen				

External controller/ Externe Regler	 BGE 6005 A BGE 5510 dPro	BGE 3004 A BGE 5510 dPro BGE 6005 A	BGE 42 BGE 3004 A BGE 5510 dPro BGE 6005 A	BGE 5510 dPro BGE 6005 A
Encoder/ Encoder	 RE 22 ³⁾	RE 30 (TI) RE 22	RE 30 (TI) RE 22	RE 20 RE 30 (TI) RE 56 (TI) ME 52
Brakes/ Bremsen	 E 22 R ³⁾	E 38 R	E 38 R E 46 A E 90 R	E 90 R E 100 R E 105 A
Planetary gearbox/ Planetengetriebe	 PLG 22 HT PLG 32	PLG 32 PLG 42 K PLG 42 S	PLG 42 S PLG 52 EB/ HT PLG 40 LB	PLG 52 EB/ HT PLG 60 PLG 63 EP/ HT PLG 75 EP PLG 75 HT / SL
Right-angle gearbox/ Winkelgetriebe			SG 62 SG 45	SG 80 SG 65 SG 85 SG 120
Hub gearbox/ Nabengetriebe				
IP Cover/ IP Verschlussdeckel				

1) Only for **dCore**/ Nur für **dCore** 2) Only for **dPro**/ Nur für **dPro** 3) Not for **dGo**/ Nicht für **dGo** 4) Not for **dPro**/ Nicht für **dPro**

» BG brushless DC/ BG-Bürstenlose Gleichstrommotoren (DC)

				
BG 45	BG 65	BG 66	BG 75	BG 95
x15 / x30	x45	x25 / x50 / x75	x25 / x50 / x75	x40 / x80 / x120
92 / 142 *	137 / 213 / 268 *	213 / 330 / 482 *	371 / 658 / 807 *	700 / 1100 / 1390
12 / 24 / 48	12 / 24 / 48 / 325	12 / 24 / 48 / 325	12 / 24 / 48 / 325	12 / 24 / 48 / 60 / 325
3450-4270 *	2970-3760 *	3030-3900 *	3170-3580 *	3700-4100
0.21 / 0.37 *	0.38 / 0.66 / 0.86 *	0.62 / 1.04 / 1.46 *	1.05 / 1.78 / 2.39 *	1.70 / 2.75 / 3.55
dCore dGo dMove dPro	dCore dMove KI	dCore dMove dPro	dMove dPro	dCore dPro
I/O CANopen PROFINET EtherCAT Ethernet/IP	I/O CANopen	I/O CANopen PROFINET EtherCAT Ethernet/IP	I/O CANopen PROFINET EtherCAT Ethernet/IP	I/O CANopen PROFINET EtherCAT Ethernet/IP




*thermally connected (for the thermally insulated data see Dunkermotoren Main Catalogue - <https://www.dunkermotoren.com/en/downloads/catalogues/>)
thermisch angebunden (für die thermisch isolierten Daten s. Dunkermotoren Gesamtkatalog - www.dunkermotoren.de/de-de/downloads/catalogues)

BGE 45	BGE 5510 dPro	BGE 5510 dPro	BGE 6060 A	BGE 6060 A
BGE 5510 dPro	BGE 6005 A	DME 230x4	BGE 5510 dPro	DME 230x4
BGE 3004 A	DME 230x4		DME 230x4	
BGE 6005 A				
RE 30 (TI) ¹⁾	RE 30 (TI)	AE 38 ²⁾	AE 38 ²⁾	AE 38 ²⁾
AE 38	RE 56 (TI)	MR 1	MR 1	MR 1
MR 38		RE 30 (TI)	RE 30 (TI)	
E 38 R			RE 56 (TI)	
MR 2				
RE 22 ¹⁾				
E 46 A ¹⁾	E 90 R	E 90 R	E 90 R	E 600 R
E 90 R ¹⁾	E 100 R	E 100 R	E 310 R	E 310 R
	E 105 A	E 105 A	E 100 R	
		E 310 R	E 105 A	
			E 300 A	
PLG 42 S	PLG 52 EB/ HT	PLG 60 LB	PLG 75 EP/ HT/ SL	PLG 80 LB
PLG 52 EB/ HT	PLG 60	PLG 63 EP/ HT	PLG 80 LB	PLG 95 HT
PLG 40 LB	PLG 63 EP	PLG 75 EP/ HT / SL	PLG 60	PLG 75 HT / SL
	PLG 63 HT	PLG 60	PLG 63 EP/ HT	
	PLG 75 EP/ HT / SL	PLG 52 HT	PLG 95 HT	
	PLG 60 LB			
SG 62	SG 80	SG 120	SG 120	KG 150
SG 80	SG 120	STG 65	STG 65	STG 65
SG 45	STG 65	SG 80	KG 120	KG 120
	KG 80	KG 120	KG 150	SG 120
		NG 250	NG 500	NG 1000 WO
			NG 250	
IP65 cover ⁴⁾	IP65 cover	IP65 cover	IP65 cover	IP65 cover





■ Preferred series/ Vorzugsreihe ■ Standard product/ Standardprodukt ■ On request/ auf Anfrage See notes page 7/ Hinweise siehe S. 7

1) Only for **dCore**/ Nur für **dCore** 2) Only for **dPro**/ Nur für **dPro** 3) Not for **dGo**/ Nicht für **dGo** 4) Not for **dPro**/ Nicht für **dPro**

				
<i>Series/</i> Baugröße	52.1	62.1	52.0	62.0
<i>Stack length/</i> Baulänge	x60	x60	x60	x80
<i>Nominal output power/</i> Abgabeleistung (W)	5-26	9-44	25-30	25-86
<i>Nominal voltage/</i> Nennspannung (VAC)	110 / 400	230 / 400	230 / 400	230 / 400
<i>Nominal speed/</i> Nenn Drehzahl (rpm)	3200 / 1200	2600 / 1300	2600	2600 / 1100
<i>Nominal torque/</i> Nenn Drehmoment (Nm)	0.037-0.082	0.069-0.16	0.09-0.11	0.202-0.315

<i>Brakes/</i> Bremsen	E 40	E 40		E 60
				
<i>Planetary gearbox/</i> Planetengetriebe	PLG 52 EB/ HT	PLG 52 EB/ HT	PLG 52 EB/ HT	PLG 52 EB/ HT PLG 75
				
<i>Right-angle gearbox/</i> Winkelgetriebe	SG 62	SG 80	SG 80	SG 80 SG 120*
				

* Hollow shaft variant (SG 120 H), minimum quantity - 25 pcs/ Hohlwellenvariante (SG 120 H), Mindeststückzahl - 25 Stück

				
Series/ Baugröße	DU 56	DU 58	DU 76	DU 93
Stack length/ Baulänge	x10 / x12 / x15 / x21 / x25 / x35 / x40 / x45	x25 / x30 / x36 / x40	x21 / x25 / x30 / x40 / x45	x25 / x30 / x35 / x38 / x43 / x50 / x60
Max. output power/ Max. Abgabeleistung (W)	150	300	1000	1200
Nominal voltage/ Nennspannung (VAC/DC)	12-48 DC 100-240 AC	12-48 DC 100-240 AC	12-48 DC 100-240 AC	12-48 DC 100-240 AC
Speed range/ Drehzahlbereich (rpm)	5000 - 25000	5000 - 25000	5000 - 25000	5000 - 25000
Max. nominal torque/ Max. Nenndrehmoment (Ncm)	10	15	38	42
Thermal protection/ Thermalschutz				
Double insulation/ Doppelte Isolierung				
Gearbox/ Getriebe				
Ventilation (internal or external)/ Belüftung (intern oder extern)				
Multiple speeds/ Mehrere Geschwindigkeiten				
Double shaft/ Doppelwelle				
UL approval/ UL-Zulassung				

>> Brushless AC/DC Motors/ Bürstenlose AC/DC Motoren

				
Series/ Baugröße	BL 42 dGo	BL 57 dCore		BL 89 SI AC
Number of poles/ Anzahl der Pole	6	4	8	4
Stack length/ Baulänge	x50	x56 / x76 / x96	x56 / x76 / x96	x111
Nominal output power/ Dauerabgabeleistung (W)	119	46 - 153	33 - 111	230
Nominal voltage/ Nennspannung (V)	230 AC	24 / 40 DC	24 / 40 DC	110 / 230 AC
Nominal speed/ Nenn Drehzahl (rpm)	28000	3850 - 4180	2850 - 3350	up to 12000
Nominal torque/ Nenn Drehmoment (Nm)	4	11 - 35	11-33	65

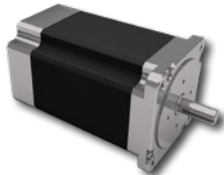
Encoder/ Encoder		RE 20 RE 30	RE 20 RE 30	
Brakes/ Bremsen		E 90R	E 90R	
Planetary gearbox/ Planetengetriebe		PLG 42S PLG 52	PLG 42S PLG 52	
Right-angle gearbox/ Winkelgetriebe		SG 65 SG 80	SG 65 SG 80	

➤ Permanent Magnet DC Motors/ Permanent Magnet DC Motoren



<i>Series/</i> Baugröße	PM 62
<i>Stack length/</i> Baulänge	x25 / x30 / x40
<i>Nominal output power/</i> Max. Abgabeleistung (W)	57-123
<i>Nominal voltage/</i> Nennspannung (VAC/DC)	12 / 24 / 48 / 100-240
<i>Speed range/</i> Drehzahlbereich (rpm)	3000 - 9000
<i>Nominal torque/</i> Nenn Drehmoment (Ncm)	6-20

<i>EMC components/</i> EMC Komponenten	
<i>Thermal protection/</i> Thermalschutz	
<i>Ventilation (internal or external)/</i> Belüftung (intern oder extern)	
<i>Double shaft/</i> Doppelwelle	
<i>UL approval/</i> UL-Zulassung	

					
Series/ Baugröße	ST 17	ST 23	ST 34		
Stack length/ Baulänge (Nema)	x14 / x16 / x20 / x24	x16 / x21 / x31	x37 / x48 / x55 / x62		
Nominal current/ Nennstrom (A)	0.4 - 2.00	1.00 - 4.00	3.00 - 8.00		
Holding torque/ Haltemoment (Ncm)	27 - 79	70 - 210	520 - 1200		
Rotor inertia / Rotor Trägheitsmoment (gcm²)	40 - 114	77 - 335	2860 - 7030		
Max. voltage (VDC)/ Max. Spannung (VDC)	50	75	160		
Number of wires/ Litzenanzahl	4	4	4		
Connection/ Anschluss	Connector	Connector	Leads		
Interfaces/ Schnittstellen	CANopen	CANopen EtherCAT	CANopen EtherCAT		
Double shaft/ Doppelwelle	5x15	5x15	5x20		
Encoder/ Encoder	RE 30	RE 30	RE 30		
Brakes/ Bremsen		E 90 R	E 310 R		
Planetary gearbox/ Planetengetriebe	PLG 42 SP	PLG 52 SP	PLG 75 SP		
Integrated/ attached Controller/ Integrierter/ angebauter Regler	CO/MB	sGo	CO/MB/EC	sGo	CO/MB/EC

							
Series/ Baugröße	STA/ STB 11 SCA 11	SM 11	STA/ STB 25	XTR 25	SM 25	XTA/ XTB 38	XM 38
Stack length/ Baulänge	04 / 08 / 12 / 16	04 / 08 / 12 / 16	04 / 06 / 08 / 10	04 / 06 / 08 / 10	04 / 06 / 08 / 10	04 / 06 / 08 / 10	04 / 06 / 08 / 10
Peak force/ Spitzen-Schubkraft (N)	46-92	46-92	312-780	344-860	312-780	744-1860	744-1860
Continuous stall force/ Dauer-Schubkraft (N)	6-19	6-19	42.5-90.0	52.2-108.0	42.5-90.0	120.1-255.0	120.1-255.0
Maximum speed/ Maximale Geschwindigkeit (m/s)	up to 5.6	up to 6	up to 9.3	up to 5.8	up to 9.3	up to 9.3	up to 8.7
Peak acceleration/ Spitzen-Beschleunigung (m/s²)	up to 422	up to 156	up to 586	up to 369	up to 255	up to 391	up to 307
Maximum working voltage/ Maximale Betriebs- spannung (VDC)	75	75	325	325	325	325	325
Repeatability/ Wiederholgenauigkeit (µm)	6	6	12	12	12	25	25
Stroke length/ Hublängen (mm)	-	up to 825	-	up to 518	up to 1148	-	up to 1323
Interfaces/ Schnittstellen			CANopen PROFINET EtherCAT	CANopen PROFINET EtherCAT	CANopen PROFINET EtherCAT	CANopen PROFINET EtherCAT	CANopen PROFINET EtherCAT
External controller/ Externe Regler	BGE 6005 A BGE 6010 A (SIN/COS)	BGE 6010 A (SIN/COS)	DME 230x4	DME 230x4	DME 230x4	DME 230x4	DME 230x4

				
Series/ Baugröße	SL 38	SL 38 STL	SL 38 TG	SL 38 M
Stack length/ Baulänge	x06 / x10 / x14	x06 / x10 / x14	x06 / x10 / x14	x06 / x10 / x14
Peak force/ Spitzen-Schubkraft (N)	1581-3690	1581-3690	1581-3690	1581-3690
Continuous stall force/ Dauer-Schubkraft (N)	140-615	100-430	140-615	140-615
Maximum speed/ Maximale Geschwindigkeit (m/s)	up to 6.3 (A) up to 8.3 (C)	up to 6.3 (A) up to 8.3 (C)	up to 6.3 (A) up to 8.3 (C)	up to 6.3 (A) up to 8.3 (C)
Peak acceleration/ Spitzen-Beschleunigung (m/s²)	>200	>200	>200	>200
Maximum working voltage/ Maximale Betriebs- spannung (VDC)	560	560	560	560
Repeatability/ Wiederholgenauigkeit (µm)	12	12	12	12
Interfaces/ Schnittstellen	CANopen PROFINET EtherCAT	CANopen PROFINET EtherCAT	CANopen PROFINET EtherCAT	CANopen PROFINET EtherCAT
External controller/ Externe Regler	DME 230x4 DME 400x8	DME 230x4 DME 400x8	DME 230x4 DME 400x8	DME 230x4 DME 400x8

■ Preferred series/ Vorzugsreihe ■ Standard product/ Standardprodukt ■ On request/ auf Anfrage See notes page 7/ Hinweise siehe S. 7

» CASM electric cylinders/ CASM-Elektrozylinder

														
Series/ Baureihe	CAHB2M	CAHB2L	CASM-32			CASM-40			CASM-63					
Stack length/ Baugröße	Medium	Large	32			40			63					
Motor Stack length/ Motortyp	BG 66x50		BG 45x30			BG 65Sx50			BG 75x75					
Spindle version/ Spindelversion	RS		LS	BS	BN	LS	BS	BN	LS	BS	BN	LS	BN	BF
Spindle pitch/ Spindelsteigung (mm)	10	5	1.5	3	10	2.5	5	12.7	2.5	5	12.7	4	10	20
Peak force/ Spitzenkraft (N)	3500	10000	300	700	462	600	1170	526	600	2375	1484	1000	1885	942
Constant force/ Dauerkraft (N)	3500	10000	300	327	131	465	440	198	600	1020	459	692	583	292
Max. traverse speed/ Max. Verfahrgeschwindigkeit (mm/s)	35	9	60	150	500	70	300	825	70	300	825	70	530	1060
Repeatability/ Wiederholgenauigkeit (mm)	< 1		+/- 0.07	+/- 0.01		+/- 0.07	+/- 0.01		+/- 0.07	+/- 0.01		+/- 0.07	+/- 0.01	
Integrated controller/ Integrierte Steuerung	dMove dPro		dPro PI (position control) MI (master function)			dPro PI (position control) MI (master function)			dPro PI (position control) MI (master function)			dPro PI (position control) MI (master function)		
Interfaces/ Schnittstellen	CANopen Profinet EtherCAT EtherNet/IP		Profinet EtherCAT EtherNet/IP			Profinet EtherCAT EtherNet/IP			Profinet EtherCAT EtherNet/IP			Profinet EtherCAT EtherNet/IP		
Optional motors/ Optionale Motoren	GR 63x25 /x50		BG 45x15			BG 66x50			BG 75x25 /x50			BG 75x25 /x50		
Gearboxes/ Getriebe 	<i>Integrated in the cylinder/ Im Zylinder integriert</i> i = 15.02	<i>Integrated in the cylinder/ Im Zylinder integriert</i> i = 25.84	PLG 42			PLG 52 EB / HT			PLG 63 EP / HT			PLG 63 EP / HT		
Encoder/ Encoder 	AE 38		AE 38			AE 38			AE 38			AE 38		
Brakes/ Bremsen 	<i>Integrated in the cylinder/ Im Zylinder integriert</i>		E 38 R			E 100 R			E 90 R			E 90 R		
									E 310 R			E 310 R		

» LSM/LSG spindle motors/ LSM/LSG-Spindelmotoren

			
Series/ Baureihe	LSM	LSG PLG	LSG SG
Stack length/ Baugröße	06 / 13	13	13
Motor Stack length/ Motortyp	GR 42 / 63 BG 32 / 42 / 66	GR 42 / 63 BG 42 / 45	GR 42 / 63 BG 42 / 45
Spindle pitch/ Spindelsteigung (mm)	5	10	10
Peak force/ Spitzenkraft (N)	up to 680	up to 680	up to 680
Constant force/ Dauerkraft (N)	up to 324	up to 451	up to 535
Max. traverse speed/ Max. Verfahrgeschwindigkeit (mm/s)	up to 300	up to 97	up to 75
Stroke length/ Hublängen (mm)	max. 150	max. 150	max. 150

» Venetian Drives/ Jalousieantriebe



Drives for venetian blinds are used in the head-rail of electrical venetian blinds.

Jalousieantriebe werden in der Kopfschiene von Jalousien eingesetzt.

								
Series/ Baugröße	D 259	D 259 SMI	D 359	D 359 SMI	D 839	D 370 SMI	DCD 22-2-E	DCD 22-2-G
Input rated voltage/ Anschlussspannung	230 VAC		230 VAC		230 VAC	230 VAC	24 VDC	24 VDC
Continuous rated torque/ Nennrehmoment (Nm)	2x3		2x5		2x9.5	2x5	2x0.3	2x0.3
Nominal speed/ Nennrehzahl (min⁻¹)	23		22		23	26	32	32
Slow speed/ Schleichgang (min⁻¹)	-		-		-	5	5	-

■ Preferred series/ Vorzugsreihe ■ Standard product/ Standardprodukt ■ On request/ auf Anfrage See notes page 7/ Hinweise siehe S. 7






						
Series/ Baugröße	TU 82 AC 107 mm TU 82 DC 107 mm			TU 82 AC 130 mm TU 82 DC 130 mm		
Type/ Typ	ThruFlow			ThruFlow		
Fan housing diameter/ Gebläsegehäuse Durchmesser (mm)	107			130		
Fan stages/ Gebläse Stufen	1 - 2			1		
Max. airflow/ Max. Luftstrom (l/sec)	34	55	43	49	66	54
Max. pressure/ Max. Druck (kPa)	17.3	26.9	24.3	21.0	33.9	27.3
Nominal voltage/ Nennspannung (V)	12 / 24 / 36 DC	100 - 250 AC	230 AC	12 / 18 / 24 / 36 DC	100 - 250 AC	230 AC
Max. power input/ Max. Leistungsaufnahme (W)	480	1200	860	720	2000	900
Max. efficiency/ Max. Wirkungsgrad (η%)	38.0%	42.0%	37%	45.4%	46.0%	50%

Fan cover protection/ Schutz Gebläseabdeckung						
Inlet tube/ Einlassrohr						
Thermal protection/ Thermalschutz						
EMC components/ EMC Komponenten						
UL approval/ UL-Zulassung						
Double shaft/ Doppelwelle						



Series/ Baugröße	TU 95 AC 139 mm		TU 93 AC 145 mm	
Type/ Typ	ThruFlow		ThruFlow	
Fan housing diameter/ Gebläsegehäuse Durchmesser (mm)	139		145	
Fan stages/ Gebläse Stufen	1 - 2		1 - 2 - 3	
Max. airflow/ Max. Luftstrom (l/sec)	75	55	68	49
Max. pressure/ Max. Druck (kPa)	33.6	21.5	33.6	23.7
Nominal voltage/ Nennspannung (V)	100 - 250 AC		100 - 250 AC	
Max. power input/ Max. Leistungsaufnahme (W)	2200	864	1660	842
Max. efficiency/ Max. Wirkungsgrad (η%)	46.7%	42.8%	38.0%	44.6%

Fan cover protection/ Schutz Gebläseabdeckung				
Inlet tube/ Einlassrohr				
Thermal protection/ Thermalschutz				
EMC components/ EMC Komponenten				
UL approval/ UL-Zulassung				
Double shaft/ Doppelwelle				

					
Series/ Baugröße	BU 93 AC 107 mm	BU 82 AC130 mm BU 82 DC130 mm		BU 82 DC 130 mm	
Type/ Typ	ByPass	ByPass		ByPass	
Fan housing diameter/ Gebläsegehäuse Durchmesser (mm)	107	130		130	
Fan stages/ Gebläse Stufen	1 - 2	1		2	
Max. airflow/ Max. Luftstrom (l/sec)	51	56	67	60	35
Max. pressure/ Max. Druck (kPa)	23.2	18.4	29.5	19.7	19.3
Nominal voltage/ Nennspannung (V)	100 - 250 AC	12 / 18 / 24 / 36 DC	100 - 250 AC	230 AC	12 / 24 / 36 DC
Max. power input/ Max. Leistungsaufnahme (W)	1320	890	1660	960	580
Max. efficiency/ Max. Wirkungsgrad (η%)	27.3%	41.5%	44.2%	48.1%	36.5%

Fan cover protection/ Schutz Gebläseabdeckung					
Inlet tube/ Einlassrohr					
Thermal protection/ Thermalschutz					
Water separator/ Wasser Separator					
EMC components/ EMC Komponenten					
UL approval/ UL-Zulassung					
Double shaft/ Doppelwelle					

			
Series/ Baugröße	BU 95 AC 143 mm	BU 93 AC 145 mm BU 93 DC 145 mm	BU 110 AC 182 mm
Type/ Typ	Bypass	Bypass	Bypass
Fan housing diameter/ Gebläsegehäuse Durchmesser (mm)	143	145	182
Fan stages/ Gebläse Stufen	1 - 2 - 3	1 - 2 - 3	2 - 3
Max. airflow/ Max. Luftstrom (l/sec)	72	35	68
Max. pressure/ Max. Druck (kPa)	42.1	20.2	37.7
Nominal voltage/ Nennspannung (V)	100 - 250 AC	12 / 24 / 36 DC	100 - 250 AC
Max. power input/ Max. Leistungsaufnahme (W)	2000	740	1820
Max. efficiency/ Max. Wirkungsgrad (η%)	41.2%	34%	37.6%

Fan cover protection/ Schutz Gebläseabdeckung				
Inlet tube/ Einlassrohr				
Thermal protection/ Thermalschutz				
Water separator/ Wasser Separator				
EMC components/ EMC Komponenten				
UL approval/ UL-Zulassung				
Double shaft/ Doppelwelle				

>> Blower Brushless DC/ Bürstenlose DC Gebläse

			
Series/ Baugröße	BB 42 DC 76 mm	TB 89 DC 145 mm	BB 89 DC 145 mm
Family/ Familie	-	-	-
Type/ Typ	ByPass	Thru Flow	ByPass
Fan housing diameter/ Gebläsegehäuse Durchmesser (mm)	76	145	145
Fan stages/ Gebläse Stufen	1	1 - 2	1 - 3
Max. airflow/ Max. Luftstrom (m³/h)	49	230	319
Max. pressure/ Max. Druck (kPa)	9.5	16.0	19.5
Nominal voltage/ Nennspannung (VDC)	12 / 24	24 / 48 / 72	24 / 48 / 72
Max. power input/ Max. Leistungsaufnahme (W)	130	600	580
Speed control signal/ Geschwindigkeitskontrollsignal	On-Off / 0 - 4 V	On-Off / 0 - 10 V	On-Off / 0 - 10 V
Output signal/ Ausgangssignal	Tach Out	Tach Out	Tach Out
Integrated controller/ Integrierte Steuerung	dGo dCore	-	-
External controller/ Externe Regler			
Potentiometer for speed calibration/ Potentiometer für die Geschwindigkeitskalibrierung			
UL approval/ UL-Zulassung			

» Blowers Brushless AC/ Bürstenlose AC Gebläse

						
Series/ Baugröße	TB 89 AC 145 mm	BB 89 AC 145 mm	BB 89 AC 182 mm	BB 89 AC 193 mm	BB 89 AC 226 mm	BB 158 AC 1Ph/ 3Ph 312 mm
Family/ Familie	-	-	-	-	-	-
Type/ Typ	Thru Flow	ByPass	ByPass	ByPass	ByPass	ByPass
Fan housing diameter/ Gebläsegehäuse Durchmesser (mm)	145	145	182	193	226	312
Fan stages/ Gebläse Stufen	1 - 2	1 - 3	2	1	1	1
Max. airflow/ Max. Luftstrom (m³/h)	221	455	195	400	930	2130
Max. pressure/ Max. Druck (kPa)	14.2	42.0	29.0	10.8	3.5	6.5
Nominal voltage/ Nennspannung (VAC)	100-240 / 230	100-240 / 230	100-240 / 230	100-240 / 230	100-240 / 230	120 / 230 1ph 240 3ph
Max. power input/ Max. Leistungsaufnahme (W)	600	1400	1800	1400	1400	4000
Speed control signal/ Geschwindigkeitskontrollsignal	On-Off / 0-10 V / PWM	On-Off / 0-10 V / PWM	On-Off / 0-10 V / PWM	On-Off / 0-10 V / PWM	On-Off / 0-10 V / PWM	On-Off / 0-10 V / PWM
Output signal/ Ausgangssignal	Tach Out / Failure Out	Tach Out / Failure Out	Tach Out / Failure Out	Tach Out / Failure Out	Tach Out / Failure Out	Tach Out / Failure Out

Universal voltage/ Universal- spannung (100-240 VAC)						
Potentiometer for speed cali- bration/ Potentiometer für die Geschwindigkeitskalibrierung						
Three phase AC input/ Dreiphasiger AC-Eingang						
UL approval/ UL-Zulassung						

» **Series PLG Planetary gearboxes (PLG)** have the highest continuous torque capacity of all types of gearbox; at the same time they have a very compact design, low weight and excellent efficiency. For our planetary gearboxes there are, depending on customer requirements, a variety of different materials combineable, whereby continuous torques reach up to 160 Nm, and ratios from 3:1 to 1012.5:1 are available.

» **Series STG Spirotec gearboxes (STG)** are gearboxes with right-angle output. Core element of the series STG is the spiral wheelset. It enables to reliably transmit high moment with comparatively small centre distance in a small space. The Spirotec Gearbox is outstanding quiet in operation and very high in lifetime.

» **Series SG Worm gearboxes (SG)** are noted for their very quiet running. The worm gear shaft has bearings on both sides and are available with different shaft positions or hollow shaft.

» **Bevel gearboxes (KG)** are characterized by a right-angled output without axle offset. They are particularly suitable for low installation conditions and, in addition to drivability, have a high degree of efficiency.

» **Baureihe PLG Planetengetriebe (PLG)** haben die höchsten zulässigen Dauerdrehmomente aller Getriebe bei gleichzeitig sehr kompakter Bauform, geringem Gewicht und ausgezeichnetem Wirkungsgrad. Bei unseren Planetengetrieben ist eine Vielzahl von verschiedensten Materialien je nach Kundenanforderungen kombinierbar, wobei Dauerdrehmomente bis zu 160 Nm betragen und Untersetzungen von 3:1 to 1012.5:1 erhältlich sind.

» **Baureihe STG Spirotec Getriebe (STG)** sind Getriebe mit rechtwinkligem Abtrieb. Das Herzstück der Baureihe STG ist der spiralverzahnte Radsatz. Dieser ermöglicht es mit vergleichsweise geringem Achsabstand auf kleinem Bauraum hohe Momente zuverlässig zu übertragen. Das Spirotec Getriebe zeichnet sich besonders hohe Laufruhe und Lebensdauer aus.

» **Baureihe SG Schneckengetriebe (SG)** zeichnen sich durch hohe Laufruhe aus. Die Schneckenradwelle ist beidseitig gelagert und ist in verschiedenen Wellenlagen bzw. mit Hohlwelle erhältlich.

» **Kegelradgetriebe (KG)** zeichnen sich durch einen rechtwinkligen Abtrieb ohne Achsversatz aus. Sie eignen sich besonders für niedrige Einbauverhältnisse und weisen neben Rücktreibbarkeit einen hohen Wirkungsgrad auf.



Planetary gearboxes/ Planetengetriebe		PLG 22 HT	PLG 30	PLG 32	PLG 40 LB	PLG 42 K	PLG 42 S	PLG 52 EB	PLG 52 HT	PLG 60 LN	PLG 60 LB	PLG 63 EP	PLG 63 HT	PLG 75 EP	PLG 75 HT	PLG 75 SL	PLG 80 LB	PLG 95 HT
Continuous torque/ Dauerdrehmoment	Nm	up to 0.2	up to 0.4	up to 0.4	up to 7	up to 0.7	up to 3.5	up to 1.2	up to 2.0	up to 5	up to 40	up to 5	up to 15	up to 10	up to 25	up to 25	up to 54	up to 40
Acceleration torque/ Beschleunigungsmoment	Nm	up to 0.4	up to 0.8	up to 0.8	up to 14	up to 1.4	up to 1.8/7	up to 2.4	up to 2.8	up to 7.5	up to 40	up to 10	up to 30	up to 16	up to 50	up to 50	up to 110	up to 75
1 Stage/ Stufig	i	3.75	4.5	4.5	3	4	4	3.33	3.33	3	3	3	3	4	4	4	3	4
		5.4	6.25	6.25	4	6.25	6.25	4.5	4.5	4	4	4	4	5.5	5.5	6	4	5.5
			8	8	5	8	8	6.25	6.25	7	5	7	7	7	7	10	5	7
					7			8	8	10	7	10	10	10	10		7	10
					8						8	14.5			14.5			8
											10					10		

Continuous torque/ Dauerdrehmoment	Nm	up to 1	up to 0.8	up to 1.5	up to 7	up to 1.3	up to 6	up to 4	up to 8	up to 25	up to 44	up to 22	up to 58	up to 38	up to 73	up to 65	up to 54	up to 130
Acceleration torque/ Beschleunigungsmoment	Nm	up to 1.5	up to 1.6	up to 3	up to 14	up to 2.6	up to 12	up to 5.5	up to 18	up to 37.5	up to 44	up to 45	up to 70	up to 67	up to 130	up to 75	up to 110	up to 258
2 Stages/ Stufig	i	14.06	15	15	9	16	16	15	15	12	9	16.8	13.65	16.8	13.65	16	9	13.65
		20.25	20.25	20.25	12	25	25	20.25	20.25	16	12	29.4	16.8	23.1	16.8	24	12	16.8
		29.16	28.125	28.12	15	32	32	28.12	28.12	21	15	35	29.4	27.5	23.1	36	15	23.1
			36	36	16	50	50	36	36	30	16	42	35	29.4	27.5	60	16	27.5
			50	39	20	64	64	50	50	40	20	50	42	35	29.4	100	20	29.4
				50	25			64	64	49	25	60.9	50	42	35		25	35
					32					70	32			50	42		32	42
			40						40			60.9	50		40	50		
			64						64						64			

Continuous torque/ Dauerdrehmoment	Nm	up to 1.5	up to 1.8	up to 4	up to 7	up to 3	up to 14	up to 15	up to 26		up to 44	up to 58	up to 58	up to 90	up to 90		up to 54
Acceleration torque/ Beschleunigungsmoment	Nm	up to 3	up to 3.6	up to 8	up to 14	up to 6	up to 28	up to 18	up to 35		up to 44	up to 88	up to 88	up to 130	up to 130		up to 110
3 Stages/ Stufig	i	52.73	91.12	91.12	60	100	100	69.31	91.125		60	70.56	70.56	70.56	70.56		60
		75.94	126.56	126.5	80	128	128	91.125	126.563		80	84	84	84	84		80
		109.35	162	162	100	156.25	156.25	126.563	162		100	100	100	100	100		100
		197.75	175.78	225	120	200	200	162	225		120	147	147	115.5	115.5		120
		284.77	288	288		256	256	225	288			175	175	147	147		
		410.06	400	312.5		312.5	312.5	288	400			210	210	175	175		
		590.49		400		400	400	400	512			250	250	210	210		
		741.58		512		512	512	512				304.5	350	250	250		
		1067.87		4- Stages/ Stufig								350		304.5	350		
		1537.73		5- Stages/ Stufig								362.5		350			
2214.34										426.3		362.5					
3188.65										507.5		426.3					
												507.5					

Please check the actually possible ratio in the product catalogues, on our homepage./
Die jeweils mögliche Untersetzung bitte in den Produktkatalogen bzw. auf unserer Homepage prüfen.

Bevel gearboxes/ Kegelradgetriebe		KG 80	KG 120	KG 150	Hub gearboxes/ Nabenge triebe			Worm and Spirotec gearboxes/ Schnecken- und Spirotecgetriebe																
Continuous torque/ Dauerdrehmoment	Nm	up to 11	up to 40	up to 120	Continuous torque/ Dauerdrehmoment	Nm	up to 11	up to 21	up to 80	Continuous torque/ Dauerdrehmoment	Nm	up to 18	up to 0.75	up to 1.5	up to 4	up to 4	up to 3.5	up to 4	up to 15	up to 8				
Acceleration torque/ Beschleunigungsmoment	Nm	up to 12	up to 80	up to 240	Acceleration torque/ Beschleunigungsmoment	Nm	up to 22	up to 42	up to 160	Acceleration torque/ Beschleunigungsmoment	Nm	up to 22	up to 1.5	up to 2	-	up to 8	up to 7	-	up to 30	up to 16				
2 Stages/ Stufig	i	6	4.833	7.29	1 Stage/ Stufig	i	4	4	20	1 Stage/ Stufig	i	5	5	8	10.25	5	7	11.9	5	10				
		10.5	7.398	13.18			5	5				10	10	11.33	10	10	15	15	15	15	15	15		
		15	14.662	21.4			8	8				25	15	15	25	23	15	15	24	24.5	24	24.5	24	24.5
			20	29.21									30	35			30	35	38	38	38	38	38	38
			29.037	38.12									40	46			40	46	50	50	50	50	50	50
	44.444	44.89				50	72			50	72	75	75	75	75	75	75							
3 Stages/ Stufig	i	25.2			2 Stages/ Stufig	i	16	16	20	1 Stage/ Stufig	i	75												
		30																						
		44.1																						
		52.5																						
		63																						
		75																						
91.35																								

Other reduction ratios on request./ Weitere Untersetzungen auf Anfrage.

» Series BGE / DME

The controllers have been specially designed for optimum regulation of the speed, torque, and position of our dynamic motors. Please consider our wide range of integrated controllers we offer for our brushless DC and linear range.

» Baureihen BGE / DME

Die Steuerungen sind zur Regelung von Drehzahl, Drehmoment und Position optimal auf unsere dynamischen Motoren abgestimmt. Bitte beachten Sie auch unser umfangreiches Programm an integrierten Regel- und Steuerelektroniken für die bürstenlosen DC-Motoren und Linearmotoren.



	Bus interface/ Ansteuerung	Supply voltage range/ Spannungsbereich	Peak current/ Max. zulässiger Spitzenstrom	Speed regulation / torque / position/ Drehzahl- / Drehmoment- / Positionsregelung	Freely programmable/ Frei programmierbar	Safe torque off/ STO
BGE 42 attached	I/O	11.2 ... 44 VDC	34 A	√/-/-	--	--
BGE 3004 A	I/O	11.2 ... 44 VDC	34 A	√/-/-	--	--
BGE 5510 dPro	I/O, CANopen Ether CAT Ether Net/IP	9 ... 55 VDC	30 A	√/√/√	√	√
BGE 8060 dPro	I/O, CANopen Ether CAT Ether Net/IP	9 ... 80 VDC	175 A	√/√/√	√	√
BGE 6005 A	I/O, CANopen	10 ... 60 VDC	30 A	√/√/√	optional	--
BGE 6060 A	I/O, CANopen Ether CAT	10 ... 60 VDC	160 A	√/√/√	optional	√
DME 230x4	I/O, CANopen Ether CAT	82 ... 253 VAC	17 A	√/√/√	optional	√
DME 400x8	I/O, CANopen Ether CAT	90 ... 528 VAC	22 A	√/√/√	--	√

» Series RE / ME / AE

Brushless motors series BG, brush-type DC motors series GR and Stepper motors can be fitted with encoders. There is wide range of optical and magnetic incremental encoders, absolute encoders and tachogenerators available. In some cases, encoders are already integrated into the motors. Combinations of encoders and brakes are possible. Depending on the motor-encoder combination, classes of protection up to IP 65 are possible.

» Baureihen RE / ME / AE

Bürstenlose Motoren Baureihe BG, bürstenbehaftete Motoren Baureihe GR und Schrittmotoren können mit Gebersystemen ausgerüstet werden. Wählen Sie aus unserem umfangreichen Programm aus magnetischen und optischen Drehgebern, Absolutwertgebern und Tachogeneratoren. In einigen Fällen sind auch in den Motor integrierte Gebersysteme erhältlich. Kombinationen von Gebern und Bremsen sind möglich. Abhängig von der Motor-Geber-Kombination sind sogar Schutzarten bis IP 65 möglich.



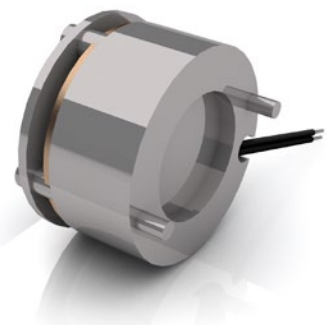
	Impulses per revolution/ Impulse pro Umdrehung	Supply voltage/ Versorgungsspannung
MG/ME	2 / 12	5 V / 24V
RE 20	100 / 200	5 V
RE 22	256	5 V
RE 30	100 / 500 / 1024	5 V / 24 V
RE 56	1000 / 2000	5 V
AE 38	16 bit singleturn / 16 bit multiturn	24 V
AFS 58	1024 sin/cos	5 V
MR 1	1024	integrated
MR 38	1024	5 V / 24 V

» Series E

Brushless motors series BG and brush-type DC motors series GR can be fitted with brakes. As standard, power-off brakes are employed, i.e. the brake operates when no voltage is applied and releases when current flows. Power-on brakes are available on request. IP 54 covers are available for all brakes. Depending on the motor-brake combination, classes of protection up to IP 65 are possible.

» Baureihe E

Bürstenlose Motoren Baureihe BG und bürstenbehaftete Motoren Baureihe GR können mit Bremsen ausgerüstet werden. Es werden standardmäßig Ruhestrombremsen geliefert, d. h. die Bremsung erfolgt, wenn keine Spannung anliegt bzw. öffnet, wenn Strom fließt. Arbeitsstrombremsen sind auf Anfrage erhältlich. Für alle Bremsen sind Schutzhauben IP 54 erhältlich. Abhängig von der Motor-Bremse-Kombination sind sogar Schutzarten bis IP 65 möglich.



	Rated voltage/ Betriebsspannung	Power consumption/ Aufnahmeleistung	Nominal torque ⁽¹⁾ / Nenn Drehmoment ⁽¹⁾	Torque range ⁽¹⁾⁽²⁾ / Drehmomentbereich ⁽¹⁾⁽²⁾
E 22 R	24 VDC	2.5 W	0.1 Nm	0.10 - 0.14 Nm
E 38 R	24 VDC	5 W	0.2 Nm	0.20 - X.XX Nm
E 46 A	24 VDC	6.3 W	0.3 Nm	0.30 - X.XX Nm
E 90 R schwach ⁽³⁾	24 VDC	7.5 W	0.5 Nm	0.25 - 0.70 Nm
E 90 R	24 VDC	7.5 W	1 Nm	0.60 - 1.20 Nm
E 105 A	24 VDC	8 W	1.5 Nm	0.75 - 1.70 Nm
E 100 R	24 VDC	9 W	1.5 Nm	0.75 - 1.70 Nm
E 300 A	24 VDC	10 W	2.5 Nm	1.50 - 3.50 Nm
E 310 R	24 VDC	12.7 W	3.3 Nm	3.30 - 5.40 Nm
E 600 R	24 VDC	14.7 W	7 Nm	7.00 - 9.00 Nm

⁽¹⁾ Values valid in run-in condition/ ⁽¹⁾ Werte gelten für den eingelaufenen Zustand ⁽²⁾ Over the temperature/ ⁽²⁾ Über der Temperatur ⁽³⁾ Preferred series for GR 53/ ⁽³⁾ Vorzugsreihe für GR 53

» Representative, Distributors and Offices/ Vertretungen und Vertriebsgesellschaften

GERMANY

Dunkermotoren GmbH

Postleitzahl 01000 - 29999
Simone Weidensteiner · Tel. +49 7703 930-464
simone.weidensteiner@ametek.com

Postleitzahl 30000 - 49999
Robert Ravic · Tel. +49 7703 930-588
robert.ravic@ametek.com

Postleitzahl PLZ 50000 - 72999
Georg Schwarz · Tel. +49 7703 930-164
georg.schwarz@ametek.com

Postleitzahl 73000 - 81999
Laura Heinecke · Tel. +49 7703 930-486
laura.heinecke@ametek.com

Postleitzahl 82000 - 99999
Adrian Scheu · Tel. +49 7703 930-306
adrian.scheu@ametek.com

AUSTRIA

Dunkermotoren GmbH

Adrian Scheu · Tel. +49 7703 930-306
adrian.scheu@ametek.com

SWITZERLAND

Dunkermotoren GmbH

Simone Weidensteiner · Tel. +49 7703 930-464
simone.weidensteiner@ametek.com

EUROPE AND OVERSEAS

Australia

Dunkermotoren GmbH
Allmendstraße 11 · D-79848 Bonndorf
Tel +49 7703 930-0 · Fax +49 7703 930-210/ 212
www.dunkermotoren.com
info.dunkermotoren@ametek.com

Belgium/ Luxembourg

ERIKS bv
Aandrijftechniek Schoonhoven
Broeikweg 25 · 2871 RM Schoonhoven
Tel. +31 (182) 3034-56 · Fax +31 (182) 3869-20
www.elmeq.nl · www.eriks.nl
info.schoonhoven@eriks.nl

Brazil

Dunkermotoren Brasil-Latam
Av. Antonio Artoli · 570 Bloco F · Swiss Park Office
Campinas · São Paulo · Brazil · CEP13049-900
Tel. +55 19-997978947/ 99828-3521
marcelo.martelli@ametek.com

China

Dunkermotoren Changzhou Co.,Ltd.
Room 503 · Dong Ting Building
Middle Zheng He Road 319 Taicang
Jiangsu · China
Tel. +86(512)8889 8889-103
Mobile +86 (0)138 6229 5397
dunker-CN@ametek.com

Czech Republic / Croatia

RAVEO s.r.o.
ř. Tomáše Bati 1851 · 76502 Otrokovice
Tel. +420 577 700 150 · info@raveo.cz
www.raveo.cz

Denmark

DJ Stork Drives ApS
Naverland 2, 10 · 2600 Glostrup
Tel. +45 89882416 · www.storkdrives.com
ulrik.eriksen@storkdrives.com

Finland

Wexon OY
Juhanilantie 4 · 01740 Vantaa
Tel. +358 929044-0 · Fax +358 929044-100
www.wexon.fi · wexon@wexon.com

France

AMETEK SAS
Bâtiment le Cobalt
470 Route du Tilleul · 69270 Cailloux sur Fontaines
Tel. +33 472 2922-90 · Fax +33 474 7073-48
dunker-FR@ametek.com

Great Britain

Dunkermotoren UK
AMETEK (GB) Ltd.
Steyning Way · Bognor Regis · PO22 9ST
Tel. +44 124 3833-418
dunker-UK@ametek.com

India

AMETEK Instruments India Private Limited
306, Delta Wing, 3rd Floor,
Raheja Towers, Anna Salai,
Chennai - 600 002
Mobile +91 97404 39955
rajkumar.natarajan@ametek.com

Israel

Dunkermotoren GmbH
Allmendstraße 11 · D-79848 Bonndorf
Felix Hösl · Tel. +49 7703 930-126
felix.hoesl@ametek.com

Italy

c/o AMETEK s.r.l.
Via della Liberazione 24
IT-20068 Peschiera Borromeo (MI)
Tel. +39 02 94693233
dunker-IT@ametek.com

Korea

AMETEK Co. Ltd.
#309, 3rd FL., Gyeonggi R&DB Center, 105, Gwanggyo-ro
Yeongtong-gu, Suwon-si, Gyeonggi-do, 16229
Tel. +82 31 888 5257 · Fax +82 31 888 5228
dunker-KOR@ametek.com

Netherlands

ERIKS bv
Aandrijftechniek Schoonhoven
Broeikweg 25 · 2871 RM Schoonhoven
Tel. +31 (182) 3034-56 · Fax +31 (182) 3869-20
www.elmeq.nl · www.eriks.nl
info.schoonhoven@eriks.nl

Norway

DJ Stork Drives
Storgata 15 · NO-2750 Gran
Tel. +47 6199 3001
www.storkdrives.com · arve.stensrud@storkdrives.com

Poland

RAVEO Sp. z o.o.
ul. Dworcowa 1, 33-100 Tarnów
Tel. +48 799 277 333
www.raveo.com.pl · info@raveo.com.pl

Slovakia

RAVEO s.r.o.
ř. Tomáše Bati 1851 · 76502 Otrokovice
Tel. +420 577 700 150
www.raveo.cz · info@raveo.cz

Spain & Portugal

ELMEQ
Passeig Ferrocarrils Catalans 178
08940 Cornellà de Llobregat (Barcelona)
Tel. +34 93 422 70 33
www.elmeq.es · contacto@elmeq.es

Sweden

Stork Drives AB
Box 1158 · Strandväg 116 · SE-171 54 Solna
Tel. +46 8 63560-00 · Fax +46 8 63560-01
www.storkdrives.com · info@storkdrives.com

Taiwan

NRC Engineering & Precision Drives Co., Ltd.
17F., No. 890 · Jinguo Rd., Luzhu Dist.
Taoyuan City 33858
Tel. +886 (0)3-316-1838 · Fax +886 (0)3-316-1951
info@nrc.com.tw · www.nrc-precidives.com

Turkey

MIMTECH OTOMASYON VE TİCARET LTD. ŞTİ
Aziziye Mah. (Hoşdere Cad) · Şehit Mahir Turan Cad.
No: 3 06690 Çankaya-Ayrançı-Ankara
Tel. +90 312 440 79 50 / +90 312 440 79 60
Fax +90 312 442 28 03
info@mimtech.com.tr · www.mimtech.com.tr

MOPA Endüstriyel Ürünler Pazarlama A.S.

Harmandere Mah. · Şehit Mehmet Güney Sok No:11
34912 Kurtköy/ Pendik/ İstanbul
Tel. +90 216 59336-87 · Fax +90 216 48250-52
www.mo-pa.com.tr · bilgi@mo-pa.com.tr

United States of America

Dunkermotoren USA Inc.
1210 NC Highway 61 Whitsett, NC 27377
Tel. +1 (336) 449-7909
www.dunkermotoren.com
dunker-US@ametek.com

Dunkermotoren GmbH | Allmendstraße 11 | D-79848 Bonndorf/ Schwarzwald
Phone +49 (0) 7703 930-0 | Fax +49 (0) 7703 930-210/ 212 | info.dunkermotoren@ametek.com

MAE Head Office | AMETEK SRL | Via Della Liberazione 24, 20068 Peschiera Borromeo (MI) | Italy
Phone +39 02 946931 | info.maesales@ametek.com | www.ametekmae.com